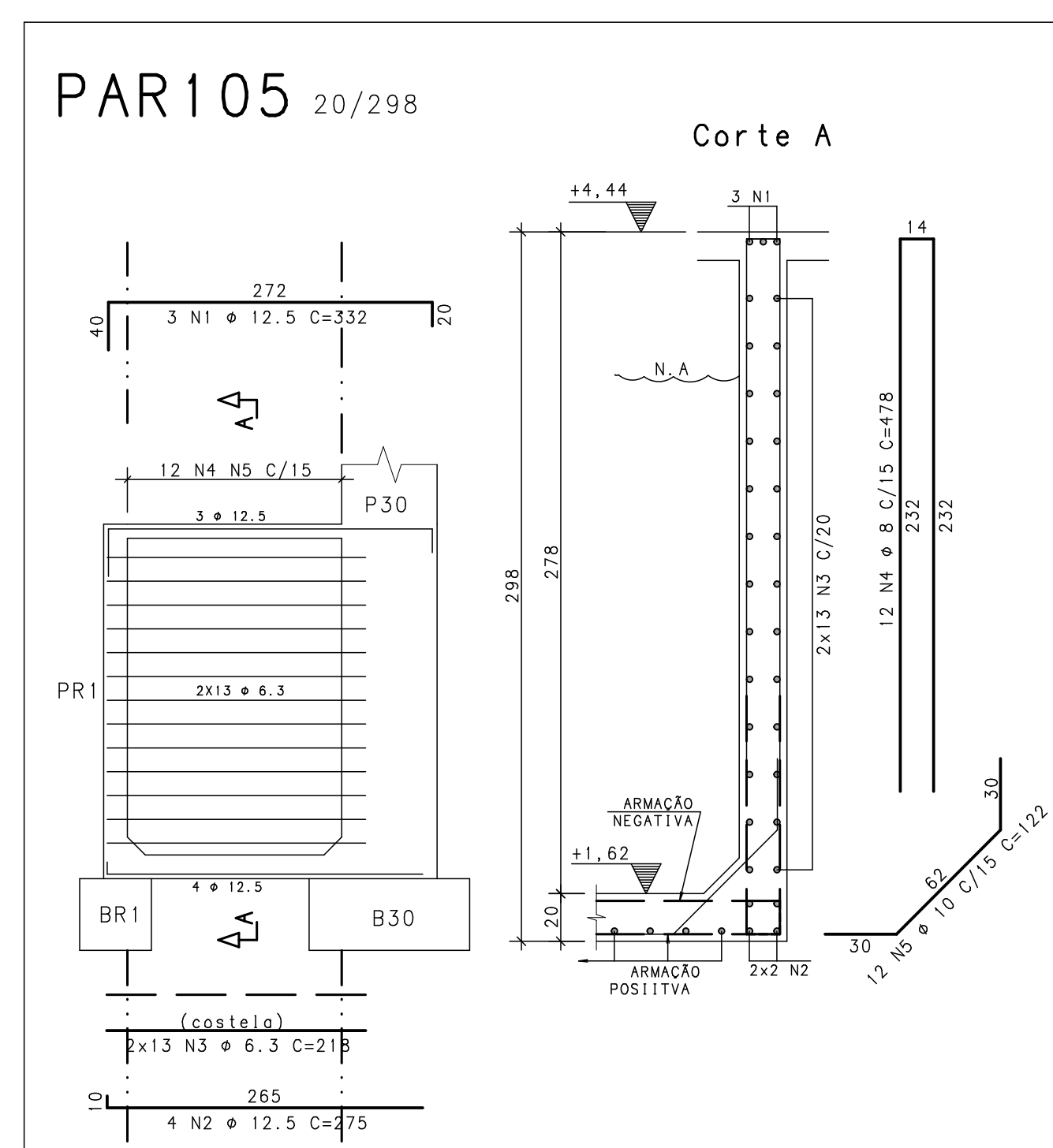
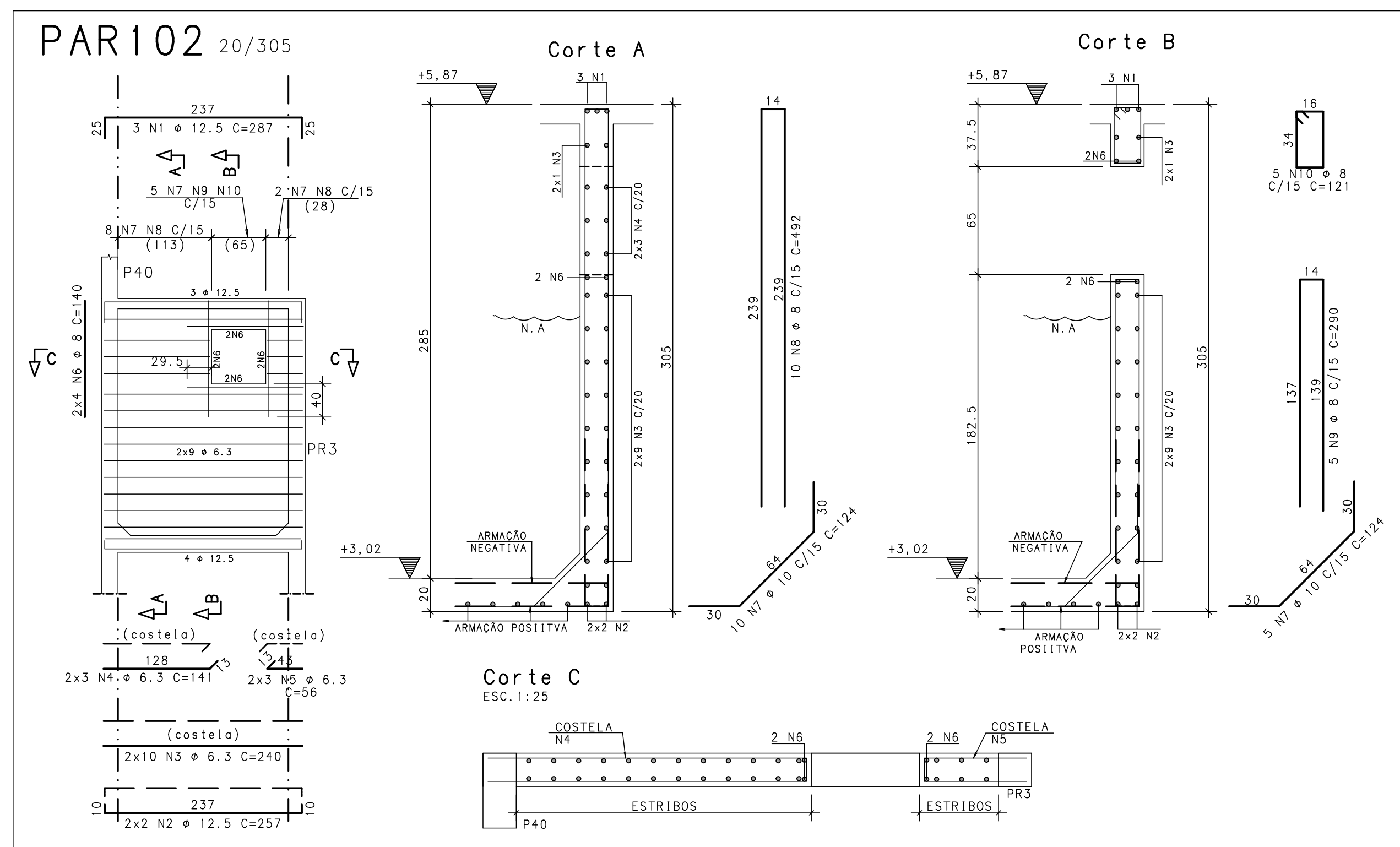


ACO		POS	BIT (mm)	QUANT	COMPRIMENTO	
					UNIT (cm)	TOTAL (cm)
PAR101						
	50A	1	12.5	3	393	1179
	50A	2	12.5	4	342	1368
	50A	3	6.3	24	324	7776
	50A	4	8	20	370	7400
	50A	5	10	20	122	2440
PAR102						
	50A	1	12.5	3	287	861
	50A	2	12.5	4	257	1028
	50A	3	6.3	20	240	4800
	50A	4	6.3	6	141	846
	50A	5	6.3	6	141	846
	50A	6	8	8	140	1120
	50A	7	10	15	124	1860
	50A	8	8	10	492	4920
	50A	9	8	5	290	1450
	50A	10	8	5	121	605
PAR103						
	50A	1	12.5	3	287	861
	50A	2	12.5	4	257	1028
	50A	3	6.3	28	240	6720
	50A	4	8	2	492	984
	50A	5	10	2	124	248
PAR104						
	50A	1	12.5	3	387	1161
	50A	2	12.5	4	357	1428
	50A	3	6.3	28	285	7980
	50A	4	8	16	452	7232
	50A	5	10	16	124	1984
PAR105						
	50A	1	12.5	3	332	996
	50A	2	12.5	4	275	1100
	50A	3	6.3	26	218	5668
	50A	4	8	12	478	5736
	50A	5	10	12	122	1464

RESUMO AÇO CA 50-60			
AÇO	BIT (mm)	COMPR (m)	PESO (kg)
50A	6.3	341	84
50A	8	294	116
50A	10	80	49
50A	12.5	110	106
Peso Total	50A =		355 kg



- # NOTAS
1. DIMENSÕES EM CENTÍMETROS, ELEVACOES EM METROS
 2. CONCRETO ESTRUTURAL:
Fck>= 30 MPa
CONSUMO DE CIMENTO >=320,0kg/m3.
 3. FATOR ÁGUA/CIMENTO MÁXIMO: 0,60
 4. CLASSE DE AGRESSIVIDADE II - URBANA
 5. MÓDULO DE ELASTICIDADE INICIAL A 28 DIAS IGUAL A 30670 MPa
 6. REALIZAR OS PROCEDIMENTOS DE CURA, RETIRADA DE FORMAS E DO ESCORAMENTO CONFORME NBR 14931:2004:
PROCEDER COM A CURA ÚMIDA POR NO MÍNIMO 07 (SETE) DIAS OU UTILIZAR A CURA QUÍMICA DOS ELEMENTOS DE CONCRETO.
 7. A EXECUÇÃO DA ESTRUTURA DEVERÁ CONTAR COM O ACOMPANHAMENTO DE UM TECNÓLOGO DE CONCRETO
 8. O ENGENHEIRO RESPONSÁVEL PELA OBRA DEVERÁ OBEDECER AS RECOMENDAÇÕES DAS NORMAS TÉCNICAS APLICÁVEIS, DEDICANDO ESPECIAL ATENÇÃO ÀS SEGUINTE ATIVIDADES:
 - 8.1. CONCRETO: PREPARO, CONTROLE, RECEBIMENTO, TRANSPORTE, LANÇAMENTO, ADENSAMENTO E CURA
 - 8.2. FÓRMA: CONFERÊNCIA DAS MEDIDAS E POSIÇÕES, LIMPEZA, ESTANQUEIDADE, SATURAÇÃO DAS FORMAS ABSORVENTES (RETIRAR EXCESSO DE ÁGUA), CUIDADO COM O USO DOS DESMOLDANTES E RETIRADA DAS FÓRMAS
 - 8.3. ARMADÇA: LIMPEZA, MONTAGEM, COBRIMENTO (USO DE ESPACADORES PLÁSTICOS ADEQUADOS), E GARANTIA DA POSIÇÃO DAS ARMADURAS ANTES E DURANTE A CONCRETAGEM
 9. COBRIMENTO MÍNIMO DA ARMADURA:
LAJES=2,0cm; VIGAS E PILARES=2,5cm; BLOCOS=5,0CM; ESTACAS=4,0cm.
 10. RECOMENDA-SE QUE OS MATERIAIS (AÇO E CONCRETO) UTILIZADOS NESTE PROJETO SEJAM SUBMETIDOS A ENSAIOS TECNOLÓGICOS
 11. PREVER DRENAGEM E/OU IMPERMEABILIZAÇÃO PARA AS CORTINAS (CONTENÇÕES).
 12. CONFERIR MEDIDAS NO LOCAL.

EXE	00	PROJETO EXECUTIVO - LICITAÇÃO OBRA		EFICÁCIA	25/11/20
TIPO	REV	DESCRIÇÃO		DESENHO	
REVISÕES					
MINISTÉRIO PÚBLICO DO ESTADO DE MINAS GERAIS					
SEDE DAS PROMOTORIAS DE JUSTIÇA DA COMARCA DE RIBEIRÃO DAS NEVES					
ENDEREÇO: RUA VERA LÚCIA DE OLIVEIRA ANDRADE, S/N, BAIRRO VILA ESPLANADA, RIBEIRÃO DAS NEVES				ÁREA TERRENO: 3.235,71m²	
				ÁREA CONSTRUÍDA: 3.915,46m²	
PROPRIETÁRIO:				CNPJ: 20.971.057/0001-45	
PROCURADORIA GERAL DE JUSTIÇA DO ESTADO DE MINAS GERAIS					
PROJETO DE ESTRUTURA DE CONCRETO ARMADO					
EMPRESA: engenheiro fabrício silva lima CREA: 80.082/D-MG EFICÁCIA PROJETOS E CONSULTORIA LTDA				CNPJ: 06.301.115/0001-00	
RESPONSÁVEL TÉCNICO: NELSON URIAS PINTO GARIGLIO DA SILVA				CREA: 82.624/D	
CONTEÚDO: ARMACÃO DE PAREDES RES. INFERIOR - 01/02				DATA: 25/11/20 ESCALA: INDICADA	
				FOLHA: 29/90	

CONFIGURACAO DAS PENAS - FORMATO A1 (341 x 544mm)							
RED	YELLOW	GREEN	CYAN	BLUE	MAGENTA	WHITE	101
0.25	0.50	0.13	0.30	0.40	1.0	0.80	0.18